

はじめての
SaluDi(サルディ)

新 規 登 録 ガ イ ド

for Android

日々の記録は
アプリ1つで完結！



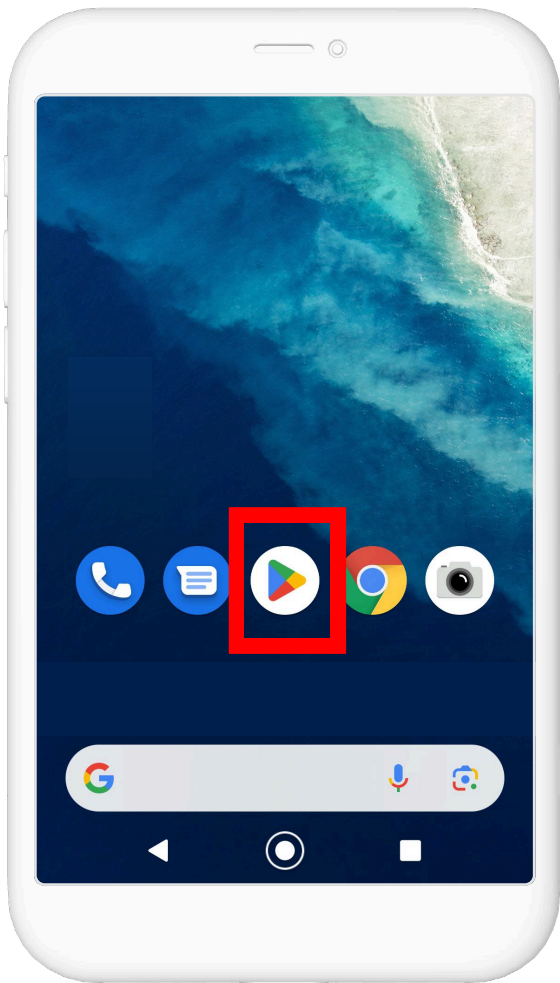
1

アプリのインストール

二次元コード読み取りで
インストールも可能です



GooglePlayでインストール(1/2)



ホーム画面から
GooglePlayを開きます。



画面下部、右から2番目の
「検索」を押します。

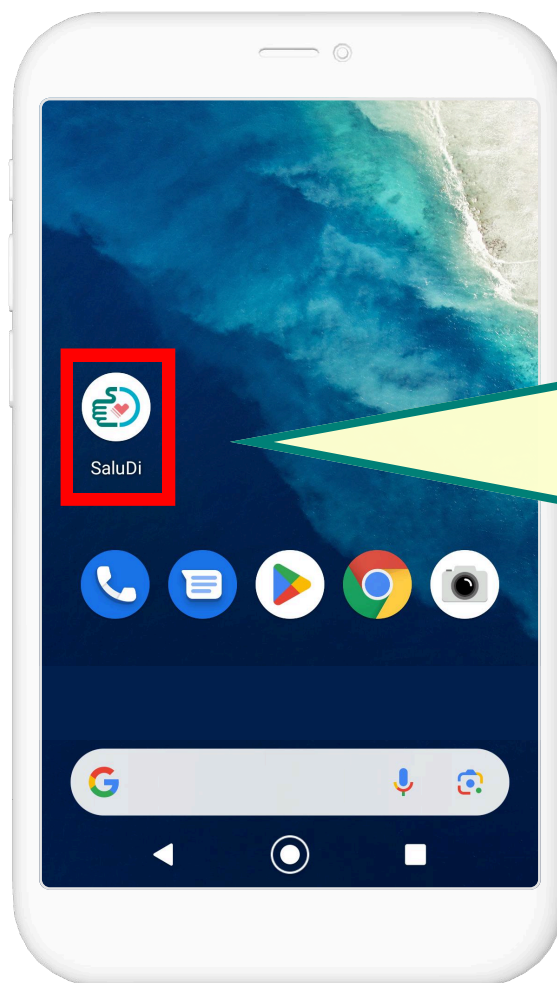


画面上部の検索窓に「サル
ディ」と入力します。

GooglePlayでインストール(2/2)



「インストール」を押してインストールを開始します。



インストール終了後、ホーム画面にSaluDiアプリのアイコンが表示されていれば完了です。



2

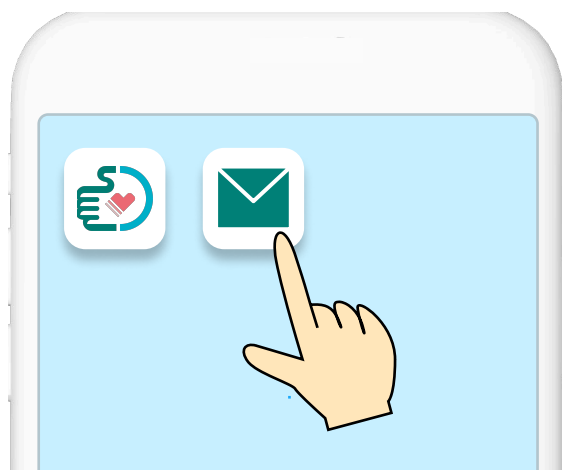
新規会員登録

事前に準備しておきましょう

• アプリに登録するメールアドレスを確認

いつも使っているメールアドレスがおすすめです。

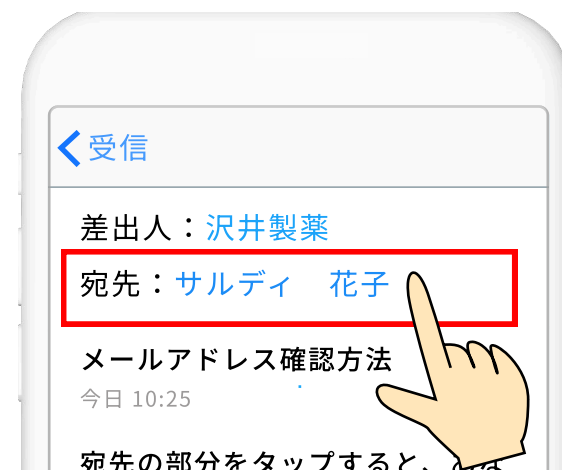
わからない場合、メールボックスに届いているメールをひとつ開き「宛先」をみると、自分のメールアドレスが確認できます。



いつも使っている
メールアプリを開く



届いているメールを開く

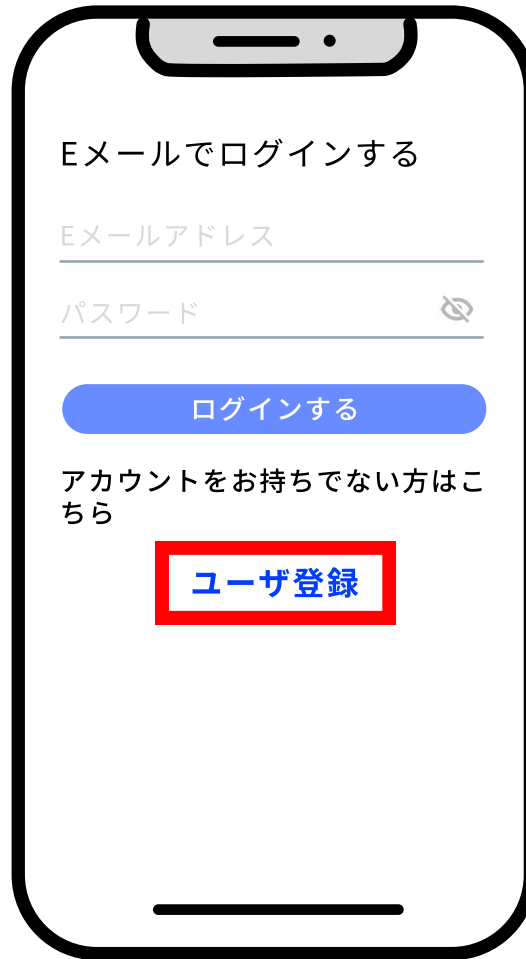


宛先部分をタップする

会員登録手順 (1/5)



アプリを開いてスタートボタンを押します。

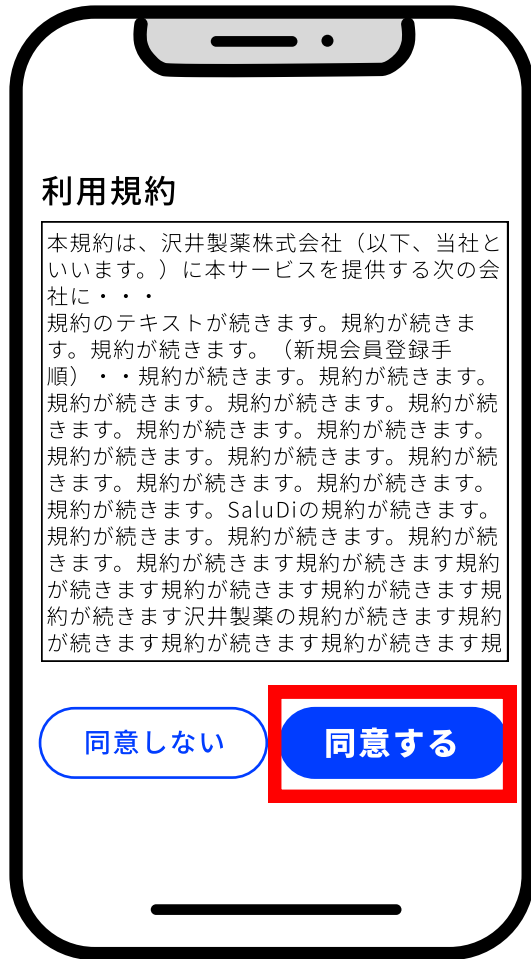


「ユーザ登録」を押します。

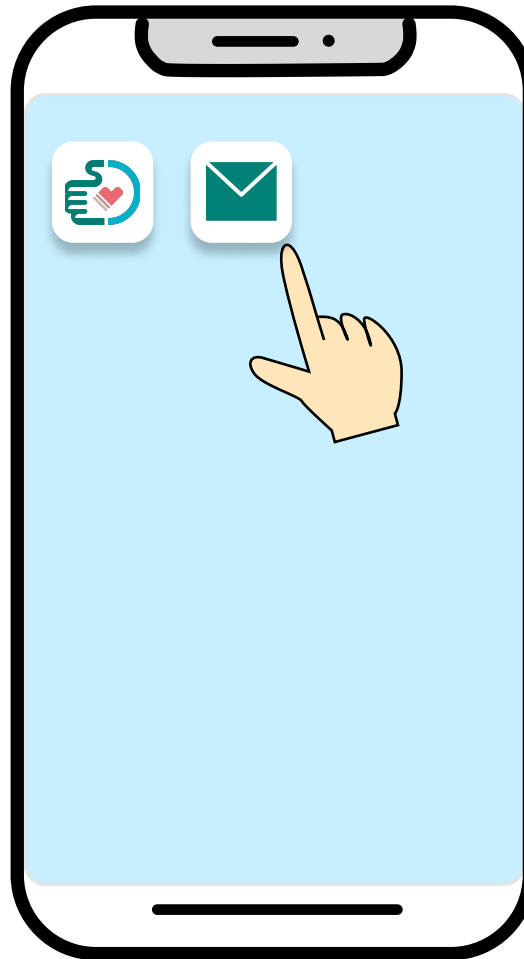


登録したいメールアドレスとパスワードを入れて、「ユーザ登録する」を押します。

会員登録手順 (2/5)



利用規約を確認し、「同意する」を押します。



ホーム画面に戻り、メールボックスを開きます。




SaluDiから届く認証コード6桁を確認します。

会員登録手順 (3/5)

登録いただいたメールアドレス宛に認証コードを送りました。

6桁の認証コードを入力してください

123456 

(↑メールに記載の認証コード)

ユーザ登録する

SaluDiに戻って認証コードを入力し「ユーザ登録する」を押します。

ID: saludi@example.com


名前
沢井 さわ子

性別
 男性 女性 その他

誕生日
1967年 10月 4日
1968年 11月 5日
1969年 12月 6日

血糖値を入力します
 インスリンを入力します

登録する

 注意
必ず本名で登録

情報を入力して「登録する」を押します。**必ず本名で登録してください。**

会員登録手順 (4/5)



右下の「その他」を押します。

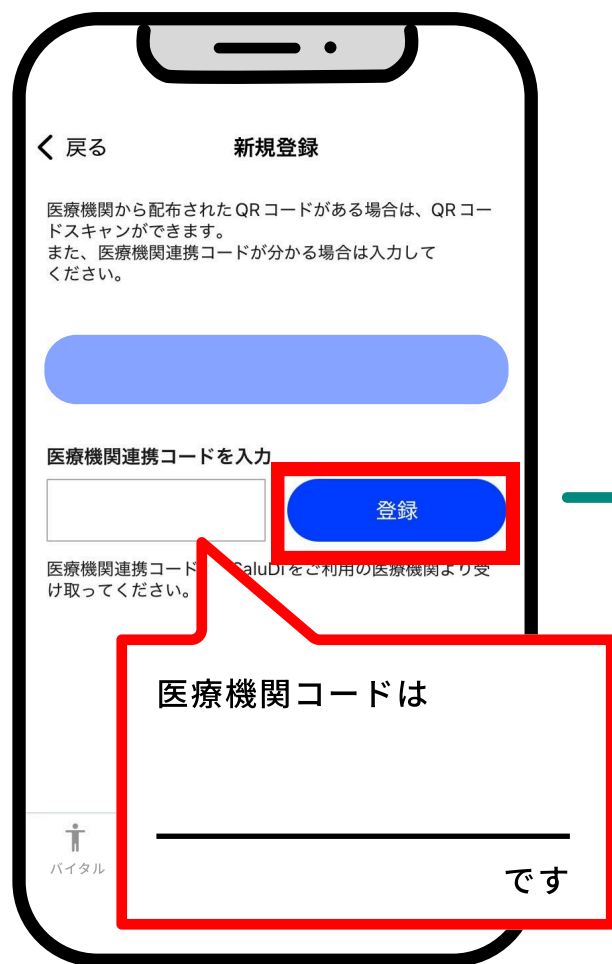


「医療機関連携設定」を押します。



「医療機関1」を押します。

会員登録手順 (5/5)



医療機関連携コードを入力して「登録」を押します。



医療機関名が表示されたら登録完了です。

補足：登録内容の確認・修正方法(1/2)



「その他」の「MY Page」を押します。



「登録内容の確認」を押します。



この画面で登録内容を確認することができます。

補足：登録内容の確認・修正方法(2/2)



Smart One Health MyPage

登録内容の確認

以下の内容で登録されています。

お名前	テストちゃん
メールアドレス	saludi@example.com
パスワード	*****
性別	女性
生年月日	2000年 1月 1日
血糖値	使用しない
インスリン	使用しない
登録日時	2025/07/29 16:45:06

登録内容を変更する

修正する場合は「登録内容を変更する」を押します。



Smart One Health MyPage

登録内容の変更

変更する項目を入力してください。*印は必須の入力項目とす。

お名前 ※

テスト 花子

変更内容の確認

希望箇所を修正し「変更内容の確認」を押します。



Smart One Health MyPage

登録内容の確認

以下の内容で変更してよろしければ、変更ボタンを押してください。

お名前	テスト 花子
メールアドレス	saludi@example.com
パスワード	*****
性別	女性
生年月日	2000年 1月 1日
血糖値	使用しない
インスリン	使用しない

戻る 変更する

内容を確認し、「変更する」を押せば完了です。